



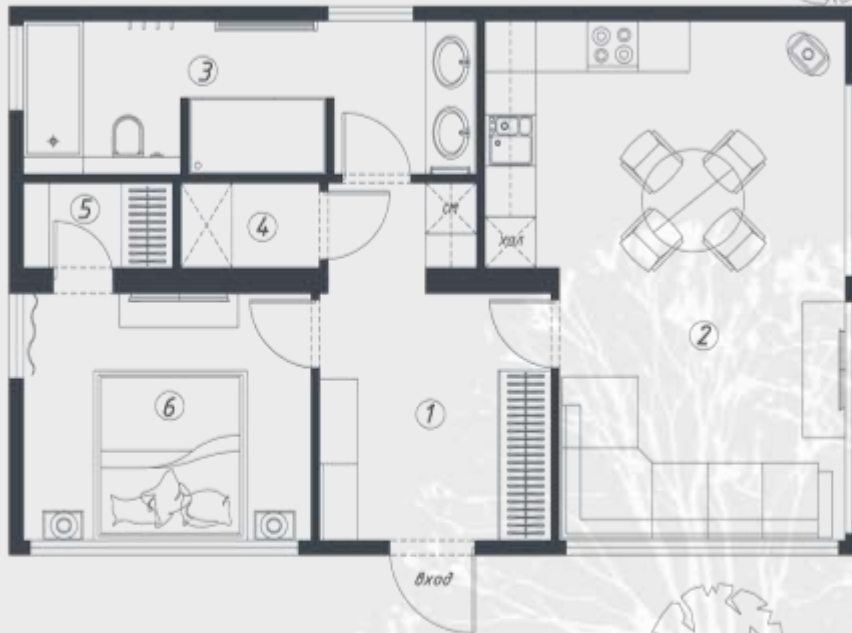
# Модульный дом Lukas

# Модель: Lukas 01

Площадь: 55 м<sup>2</sup>,  
в т.ч. открытая терраса 51,8 м<sup>2</sup>

Размер: 10,0 x 6,4 м

Количество спален: 1



№	Наименование	Площадь, м <sup>2</sup>
1	Прихожая	9,75
2	Кухня-Гостиная	23,00
3	Санузел	9,00
4	Хоз.комната	1,40
5	Гардероб	1,75
6	Спальня	9,80
Итого:		55,00

# Модель: Lukas 02

Площадь: 55 м<sup>2</sup>,  
в т.ч. открытая терраса 51,8 м<sup>2</sup>

Размер: 10,0 x 6,4 м

Количество спален: 1



№	Наименование	Площадь, м <sup>2</sup>
1	Прихожая	9,75
2	Кухня-Гостиная	14,00
3	Санузел	9,00
4	Туалет	1,40
5	Гардероб	1,75
6	Спальня	9,80
7	Детская	9,80
Итого:		55,50

# Модель: Lukas 03

Площадь: 74 м<sup>2</sup>,  
в т.ч. открытая терраса 20,2 м<sup>2</sup>

Размер: 13,2 x 6,4 м

Количество спален: 1



№	Наименование	Площадь, м <sup>2</sup>
1	Прихожая	9,75
2	Кухня-Гостиная	23,00
3	Санузел	9,00
4	Туалет	1,40
5	Гардероб	1,75
6	Спальня	9,80
7	Открытая терраса	20,17
Итого:		74,00

# Модель: Lukas 04

Площадь: 82 м<sup>2</sup>,  
в т.ч. открытая терраса 20,2 м<sup>2</sup>

Размер: 13,2 x 9,7 м

Количество спален: 1

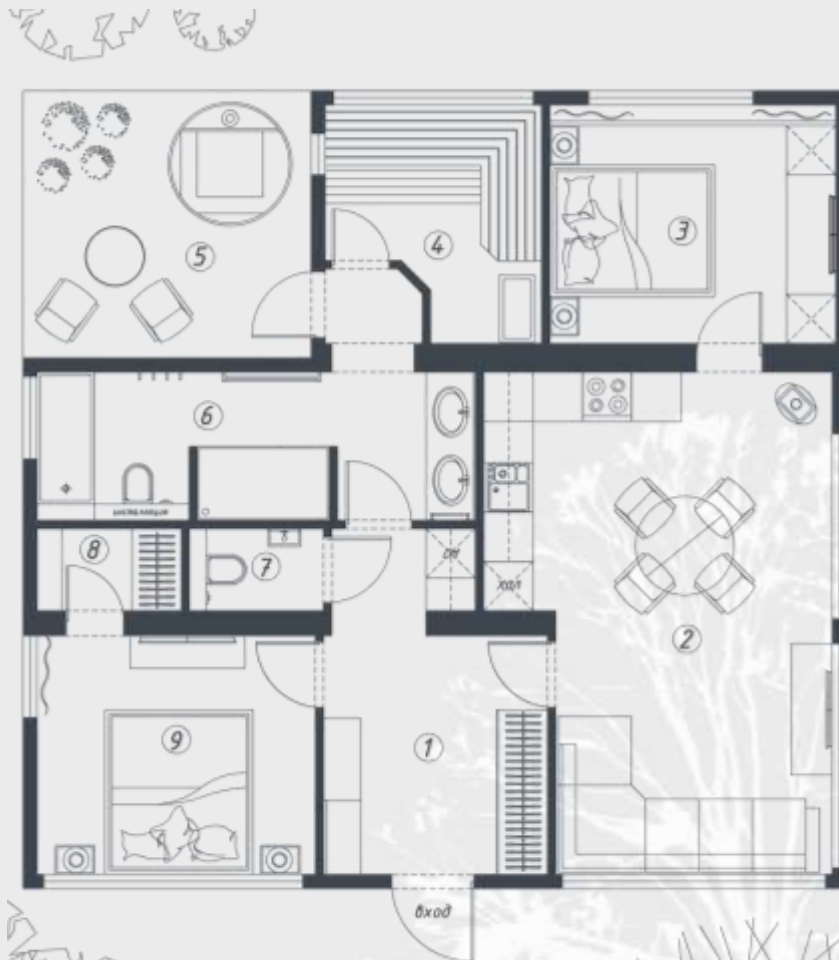


# Модель: Lukas 05

Площадь: 82,5 м<sup>2</sup>,  
в т.ч. открытая терраса 11,3 м<sup>2</sup>

Размер: 10,0 х 9,7 м

Количество спален: 2



№	Наименование	Площадь, м <sup>2</sup>
1	Прихожая	9,75
2	Кухня-Гостиная	23,00
3	Гостевая	10,00
4	Сауна	6,40
5	Открытая терраса	11,40
6	Санузел	9,00
7	Туалет	1,40
8	Гардероб	1,75
9	Спальня	9,80
Итого:		82,50

# Модель: Lukas 06

Площадь: 111,0 м<sup>2</sup>,  
в т.ч. открытых террас 31,6 м<sup>2</sup>

Размер: 13,2 x 9,7 м

Количество спален: 2



№	Наименование	Площадь, м <sup>2</sup>
1	Прихожая	9,75
2	Кухня-Гостиная	23,00
3	Хоз.блок	8,00
4	Гостевая	10,00
5	Сауна	6,40
6	Открытая терраса	11,40
7	Санузел	9,00
8	Туалет	1,40
9	Гардероб	1,75
10	Спальня	9,80
11	Открытая терраса	20,17
Итого:		111,00

# Модель: Lukas 07

Площадь: 111,0 м<sup>2</sup>,  
в т.ч. открытых террас 25,4 м<sup>2</sup>

Размер: 13,2 x 9,7 м

Количество спален: 3



№	Наименование	Площадь, м <sup>2</sup>
1	Прихожая	9,75
2	Кухня-Гостиная	23,00
3	Гостевая спальня	12,00
4	Хоз.блок	3,50
5	Спальня	10,00
6	Сауна	6,40
7	Открытая терраса	11,40
8	Санузел	9,00
9	Туалет	1,40
10	Гардероб	1,75
11	Спальня	9,80
12	Открытая терраса	14,00
Итого:		111,00



## Внешний вид модульного дома Lukas\*



# Элементы интерьера дома Lukas\*















\*Элементы оформления интерьера и наружной отделки дома Oscar могут отличаться от приведенных в этой презентации. Мебель и аксессуары не входят в комплект поставки дома. Окончательная индивидуальная спецификация дома Oscar приводится в договоре продажи дома, который подписывается персонально с каждым клиентом. В этой презентации опубликованы 3D изображения как один из возможных примеров оформления дома Oscar.



# Преимущества строительства дома из модулей Elmaco

## Скорость

Параллельное производство новых модулей и монтаж готовых на площадке заказчика.  
Быстрая сборка здания на объекте с минимальными требованиями к технике и персоналу.

## Безопасность

Высокая заводская готовность модулей для монтажа на объекте.  
Соответствие требованиям нормативной документации.  
Гарантия до 2х лет.

## Технологии

Мощный стальной каркас и стабильная конструкция пола.  
Современный декоративный фасад и качественная внутренняя отделка.  
Эффективные тепло-и шумоизоляционные материалы.



# ELMACO



г. Санкт-Петербург,  
ул. Оптиков, д.4, корп. 2, лит. А  
Офис 311



[info@elmaco.ru](mailto:info@elmaco.ru)



+7 [812] 449 31 79



8 800 700 58 30